

GAMMA TD-SILENT

**Shhhhhhhhhhh! Qui c'è silenzio.**



Nuovi **TD-1300/250 SILENT** e **TD-2000/315 SILENT**,  
ampliamento della Serie **TD-SILENT**,  
i ventilatori più silenziosi al mondo nella loro categoria



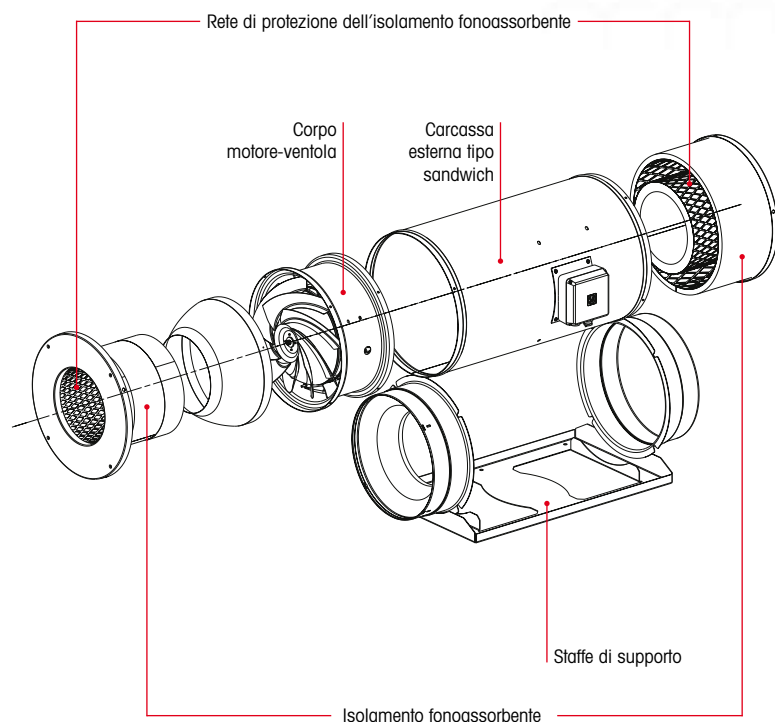
## Gamma TD-SILENT: Un salto nel futuro.



**S&P**, leader mondiale in ventilazione, amplia la gamma di ventilatori in linea più silenziosa al mondo nella loro categoria.

**Installatelo ai vostri clienti: si dimenticheranno della sua esistenza**

**Silenziosità e qualità di vita: con i ventilatori TD-SILENT si avvertirà la soddisfazione per un sistema di ventilazione che non interferisce con la quotidianità.**



Questi nuovi modelli che completano la gamma **TD-SILENT**, sono il riflesso dello sforzo sostenuto nel tempo, a livello umano, economico e tecnologico, per **continuare a innovare tutti i prodotti che vengo lanciati**, con lo scopo di rinforzare il **nostro essere leader nel mercato**.

I ventilatori **TD-1300/250 SILENT** e **TD-2000/315 SILENT** seguono la stessa filosofia di miglioramento del comfort del resto della gamma, con il chiaro obiettivo di conseguire una **sostanziale riduzione del livello di rumorosità irradiato**, senza rinunciare a **prestazioni di portata, pressione e facilità di installazione**.

A causa delle dimensioni di questi nuovi ventilatori abbiamo optato, tanto per il corpo come per i supporti, per una costruzione in lamiera di acciaio, per renderli **più compatti e robusti**.

## Basso profilo



Il basso profilo dei ventilatori TD-1300/250 SILENT e TD-2000/315 SILENT rende questo prodotto la soluzione ideale per installazioni con spazi limitati come nel caso dei controsoffitti.

## Facile manutenzione

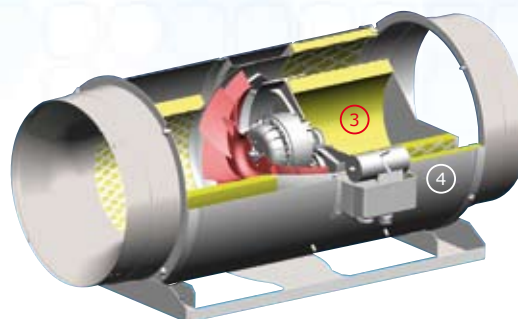


Gruppo motore-ventola estraibile, per riparazione o pulizia, senza dover necessariamente smontare i condotti.

## Elementi acustici



- ① Boccaglio di aspirazione con disegno aerodinamico per migliorare l'ingresso dell'aria e ridurre il livello sonoro.
- ② Rete di protezione dell'isolamento fonoassorbente.



Le onde sonore emesse all'interno del TD-SILENT sono attenuate dall'isolamento fonoassorbente ③ e dalla carcassa esterna tipo sandwich ④

## Piedi di supporto



Per installazione a parete o a soffitto. Incorpora le flange di fissaggio del corpo motore

## Scatola morsettiera a tenuta, IP55



Facilita l'installazione e il collegamento del ventilatore



Ventilatori centrifughi in linea a basso profilo, per applicazioni domestiche, commerciali e industriali, in installazioni dove il livello di rumorosità è un problema essenziale.

Costruiti in lamiera di acciaio trattata con verniciatura epossidica poliestere, isolamento interno fonoassorbente (MO) in fibra di vetro, carcassa esterna tipo

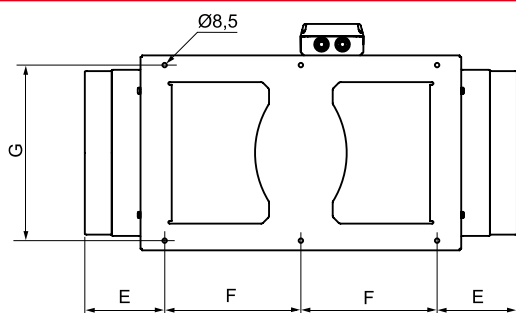
sandwich, scatola morsettiera esterna IP55, corpo motore-ventola estraibile senza dover necessariamente smontare i condotti, motore a 2 velocità, monofase 230V-50/60Hz, regolabile per variazione di tensione, IP44, classe F con rotore esterno in iniezione di alluminio, condensatore e protezione termica incorporata.

### Caratteristiche tecniche (a 230V-50Hz)

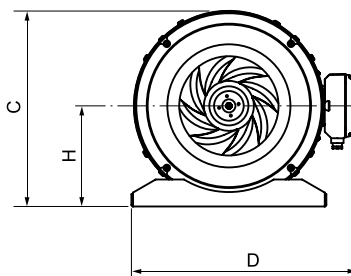
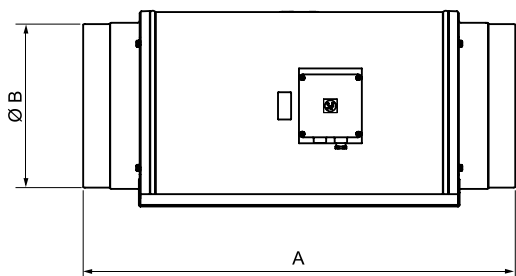
Modello	Velocità (r.p.m.)		Potenza max. assorbita (W)	Intensità max. assorbita (A)	Portata aria a bocca libera (m³/h)	Livello di pressione sonora* (dB(A))			Peso (Kg)
						Aspirazione	Radiato	Scarico	
TD-1300/250 SILENT	VA	2570	197	0,83	1270	47	35	53	20,0
	VR	2190	145	0,61	1070	42	31	49	
TD-2000/315 SILENT	VA	2680	297	1,28	1770	50	39	55	25,0
	VR	2300	191	0,79	1500	44	33	48	

\* Livello di pressione sonora irradiato a 3 metri in campo libero, misurato nei punti B e E della curva caratteristica  
VA: Velocità alta VR: Velocità ridotta

### Dimensioni (mm)

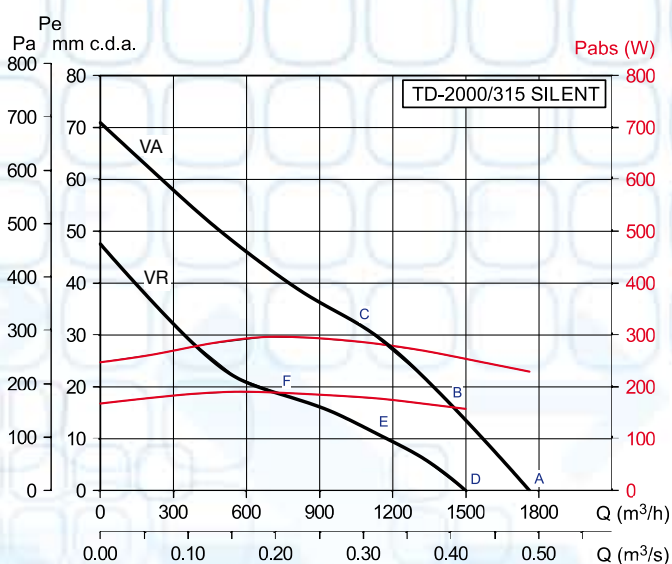
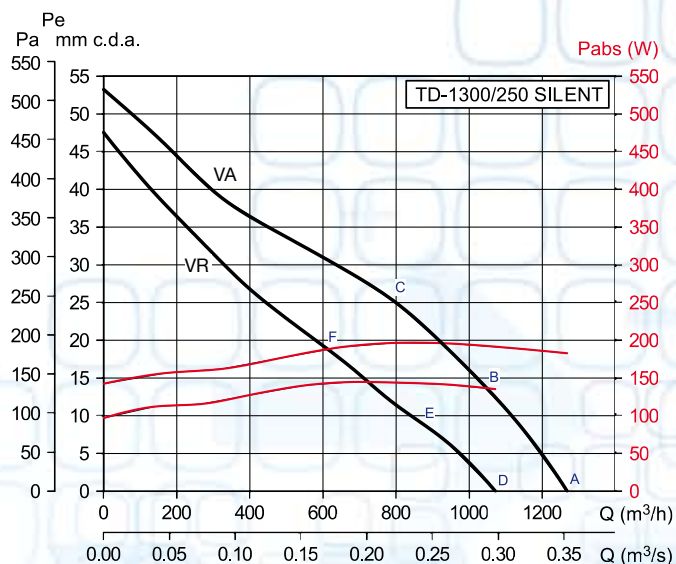


	A	B	C	D	E	F	G	H
TD-1300/250 SILENT	680	248	331	387	140	200	280	171
TD-2000/315 SILENT	825	312	373	432	152	260	335	192



## Curve caratteristiche

- Portata aria in m<sup>3</sup>/h e m<sup>3</sup>/s
- Pressione statica in mm c.d.a. E Pa
- Potenza assorbita in W
- Prove eseguite secondo le Norme ISO 5801 e AMCA 210-99



## Caratteristiche acustiche

Spettro di potenza acustica in dB(A), per banda di frequenza, in aspirazione, espulsione o irradiato, per i punti di bassa (A o D), media (B o E) o alta (C o F) pressione, della curva di ogni modello. Prove eseguite secondo la norma ISO 13347-3 2004.

TD-1300/250 SILENT		63	125	250	500	1000	2000	4000	8000	LwA
ASPIRAZIONE VA	A	30	42	60	59	62	61	58	52	67
	B	32	43	62	60	61	60	56	51	67
	C	36	47	63	60	58	58	55	48	67
MANDATA VA	A	33	45	60	68	72	65	54	48	74
	B	30	46	61	69	71	63	52	47	74
	C	32	51	62	69	67	60	51	44	72
IRRADIATO VA	A	26	31	46	42	55	48	39	38	57
	B	28	32	48	43	54	47	37	37	56
	C	32	36	49	43	51	45	36	34	54
ASPIRAZIONE VR	D	30	40	59	55	59	57	53	47	64
	E	35	40	57	56	56	55	51	46	63
	F	38	45	59	57	53	53	49	42	63
MANDATA VR	D	30	43	58	63	72	59	50	43	73
	E	29	44	57	65	66	57	47	41	69
	F	32	48	59	65	62	55	45	38	68
IRRADIATO VR	D	24	32	44	39	53	44	34	33	54
	E	29	32	42	40	50	42	32	32	52
	F	32	37	44	41	47	40	30	28	50

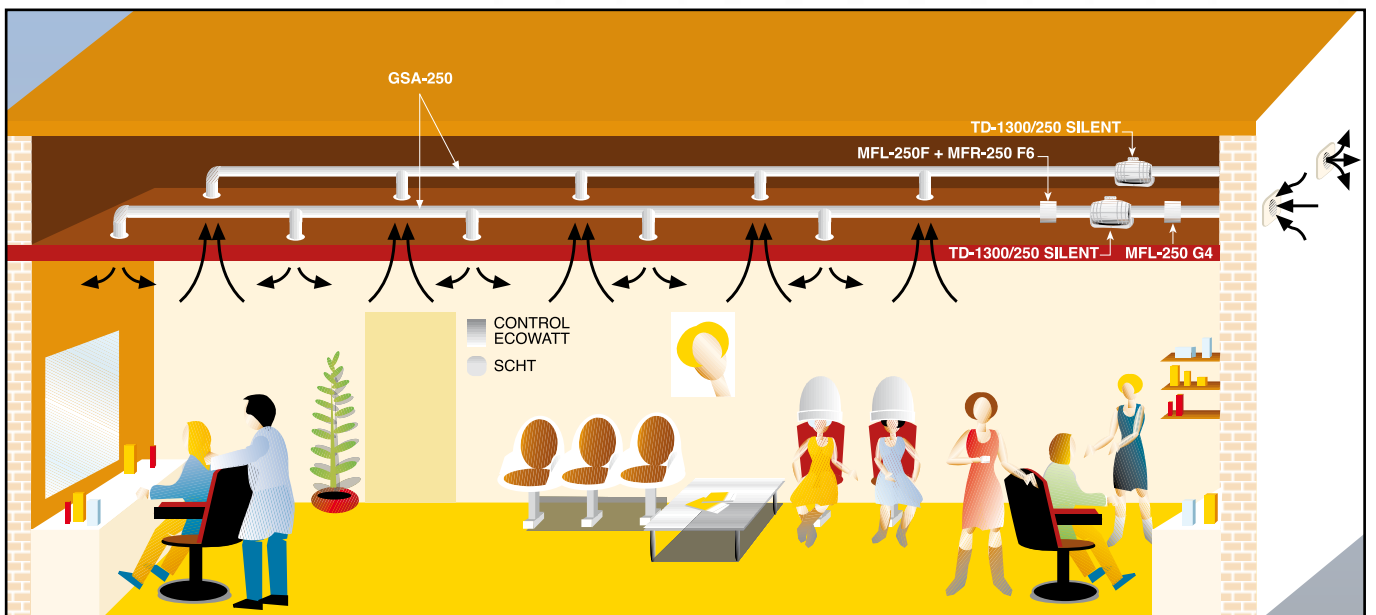
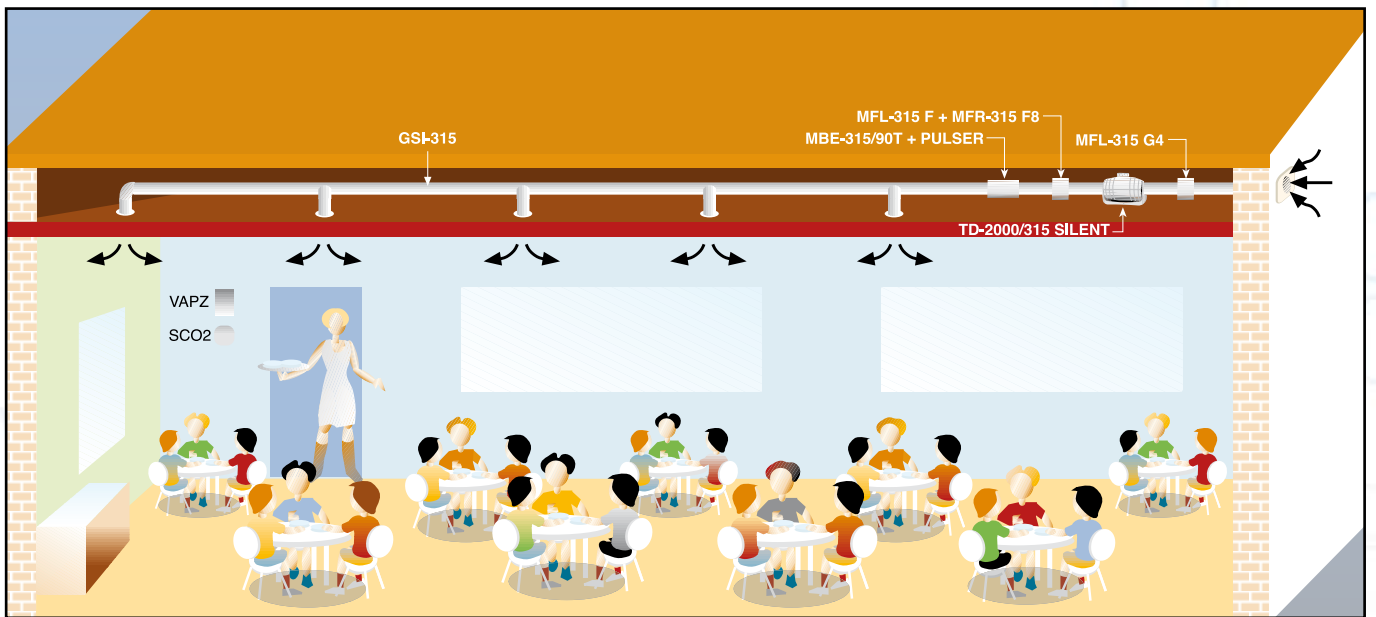
VA: Velocità alta VR: Velocità ridotta

TD-2000/315 SILENT		63	125	250	500	1000	2000	4000	8000	LwA
ASPIRAZIONE VA	A	34	48	60	63	66	64	59	55	70
	B	34	49	63	62	65	64	60	55	70
	C	37	56	64	63	63	62	58	52	70
MANDATA VA	A	42	54	67	69	73	66	52	49	76
	B	38	55	66	67	73	65	51	49	75
	C	36	61	68	71	68	62	49	46	74
IRRADIATO VA	A	23	36	44	50	57	54	49	43	60
	B	23	37	47	49	56	54	50	43	60
	C	26	44	48	50	54	52	48	40	58
ASPIRAZIONE VR	D	37	47	59	57	60	58	54	48	65
	E	34	47	59	56	58	56	53	47	64
	F	32	48	59	55	56	54	51	43	63
MANDATA VR	D	34	52	62	63	67	60	47	43	70
	E	34	53	60	62	66	58	44	41	69
	F	31	55	64	61	61	55	41	37	68
IRRADIATO VR	D	27	40	43	45	52	49	45	37	55
	E	24	40	43	44	50	47	44	36	54
	F	22	41	43	43	48	45	42	32	52

VA: Velocità alta VR: Velocità ridotta

## Esempi pratici di installazione

I modelli **TD-1300/250 SILENT** e **TD-2000/315 SILENT** consentono di risolvere molteplici casi ventilazione dove è fondamentale garantire un basso livello di rumorosità, sinonimo di confort e qualità di vita.



## Accessori

### Accessori meccanici



#### MCA

Serrande di non ritorno. Collocate sullo scarico dei ventilatori, impediscono la circolazione dell'aria quando i ventilatori non sono in funzione.



#### MAR

Raccordi per condotti rettangolari. Permettono di collegare un TD, ad un condotto rettangolare.



#### MRJ

Reti di protezione da installare sul lato aspirazione/mandata del ventilatore, per prevenire l'ingresso di corpi estranei che potrebbero danneggiare il ventilatore.



#### MPC

Raddrizzatore di portata, progettato per misurare correttamente la pressione all'aspirazione dei ventilatori serie TD.



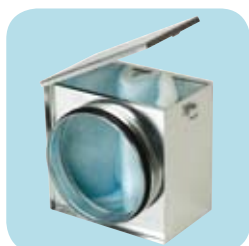
#### GSA

Tubo flessibile in alluminio, costituito da un rivestimento di alluminio e poliestere che avvolge una ossatura elicoidale in filo di acciaio.



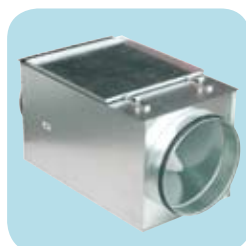
#### GSI

Tubo flessibile acustico in alluminio e poliestere, costituito da un tubo interno perforato MO, protetto da un rivestimento di fibra di vetro sp. 25 mm e ricoperto con alluminio flessibile rinforzato con fibra di vetro M1, con un buon isolamento termico e acustico.



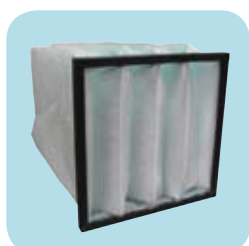
#### MFL-G4

Cassette filtranti classe G4 (UNE-EN 779:2003), con capacità di filtrazione > 90% di particelle superiori a 10 Micron. Lo sportello superiore della cassetta MFL è facilmente apribile per effettuare il cambio dell'elemento filtrante.



#### MFL-F

Cassetta di contenimento in acciaio zincato per il montaggio di filtri MFR-F. Dotata di flange circolari a tenuta e sportello di apertura per un facile accesso e sostituzione del filtro.



#### MFR-F

Filtro in classe F5/F6/F7/F8/F9. Temperatura massima di esercizio: 80°C. Perdita di carico massima ammissibile: 300Pa (F5), 350Pa (F6), 400Pa (F7/F8/F9).

## Accessori

### Batterie elettriche e accessori



#### MBE

Batterie elettriche di riscaldamento per installazione allo scarico dei ventilatori. La velocità minima dell'aria all'interno della batteria deve essere di 2 m/s. Massima temperatura dell'aria circolante all'interno della batteria 40°C.



#### PULSER

Regolatore di potenza per batterie elettriche di riscaldamento con alimentazione 230V monofase, 400V bifase o trifase con assorbimento massimo di 16 A. Viene utilizzato per mantenere costante la temperatura del locale interessato o il flusso dell'aria.

### Accessori elettrici



#### REGUL 2

Commutatore 2 velocità



#### REB

Regolatori elettronici monofase 230V-50Hz



#### ECOWATT CONTROL

Elemento di controllo progettato per offrire un sistema di ventilazione regolabile per edifici pubblici, commerciali e residenziali che modifica automaticamente la velocità del ventilatore per adeguarsi alle necessità definite dal sistema: ridurre il consumo energetico e mantenere l'ambiente ben ventilato, mediante l'utilizzo di specifici sensori.



#### VAPZ

Regolatore elettronico di tensione per ventilatore monofase 230V-50Hz, funziona in posizione AUTO in base a tre modalità di ingresso e limiti di tensione di uscita tra 80 e 230V.



#### SCO2-A

Sensore di CO<sub>2</sub> e temperatura per ambiente.

#### SCO2-AD

Sensore di CO<sub>2</sub> e temperatura per ambiente, con display.

#### SCHT-AD

Sensore di CO<sub>2</sub>, della umidità relativa e temperatura per ambiente, con display.



#### CPFL-S / CPFL-E

Rilevatori di presenza. CPFLS: per installazione a parete.

CPFL-E: per installazione ad incasso. Sensibile ai raggi infrarossi dovuti al calore che emettono i corpi in movimento, con un angolo di rilevazione di 360°.



#### TDP-S / TDP-D

Sensori di pressione. Si utilizzano per controllare la pressione nei sistemi di ventilazione a pressione costante. Permettono la lettura della differenza di pressione tra due punti e la trasformano in un segnale elettrico valido per le differenti apparecchiature di controllo.



#### REMP

Serranda motorizzata circolare con corpo in acciaio zincato e motorizzazione controllata da una sonda di CO<sub>2</sub>. Il servomotore funziona proporzionalmente al segnale 0-10V. Inviato dalla sonda. Intercalando il modulo BEAS si può ottenere la posizione minima e massima dell'apertura. Si utilizzano nei sistemi di ventilazione multizona di tipo proporzionale.

## I nuovi modelli TD-1300/250 SILENT e TD-2000/315 SILENT completano la gamma TD-SILENT (modelli da 160 a 1000)



Ventilatori elicocentrifughi compatti, con isolamento fonoassorbente, costruiti in materiale plastico di alta qualità con scatola morsettiesterna, involucro smontabile e motore regolabile 230 V 50 Hz, guarnizioni in gomma

sulle bocche di aspirazione e mandata per assorbire le vibrazioni.

(Eccetto il modello TD-160 SILENT dotato di Silent-Block brevetto S&P)

### Compatto



La compattezza della serie TD-SILENT è la soluzione ideale per installazioni con spazi limitati come nel caso dei controsoffitti

### Elementi acustici



Struttura interna specificatamente progettata per indirizzare con precisione le onde sonore verso il materiale fonoassorbente

## Facile manutenzione



Gruppo motore-girante estraibile, senza la necessità di smontare condotti

## Scatola morsettieria



Scatola morsettieria orientabile a 360°, per facilitare l'ingresso del cavo di alimentazione

## Guarnizioni flessibili



Bocche con guarnizione flessibile per assorbire le vibrazioni

## Staffe di supporto



Staffe di supporto per installazione a parete, con flange di fissaggio

## Facile montaggio



Allentare e aprire le flange di fissaggio



Separare il corpo motore



Asportare la parte terminale della morsettieria orientabile



Realizzare le connessioni



Richiudere le flange

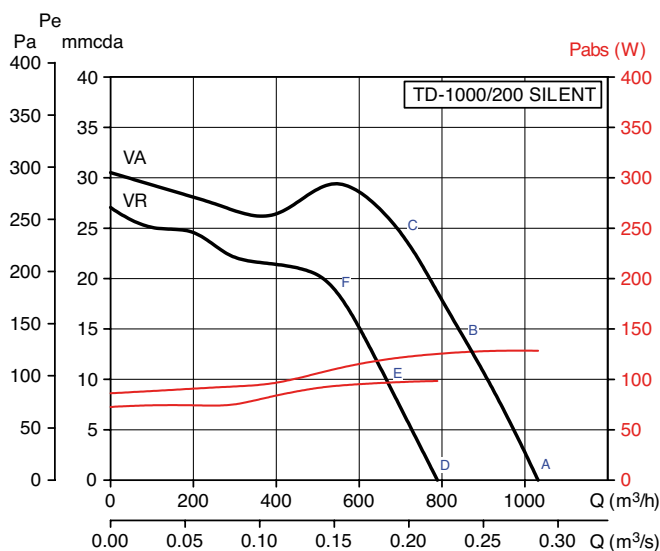
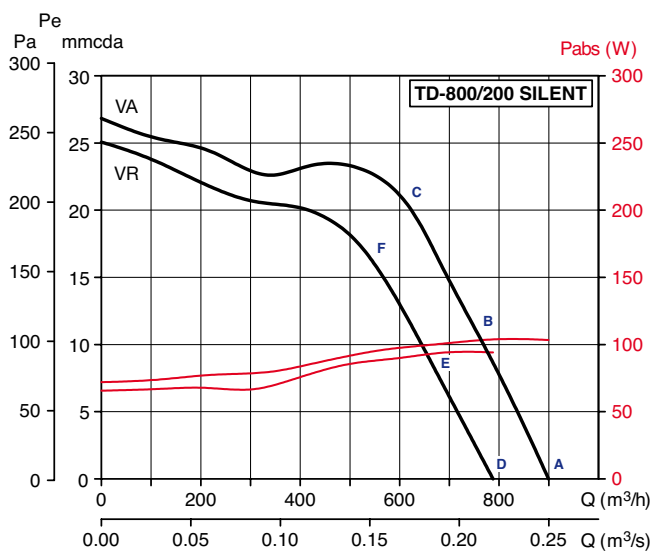
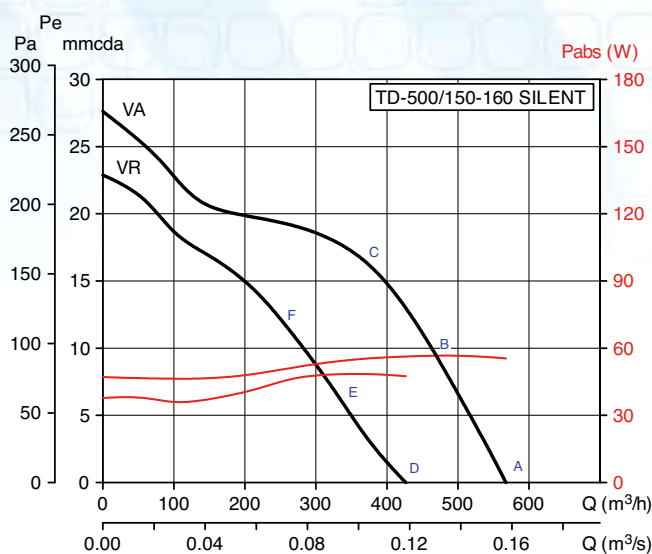
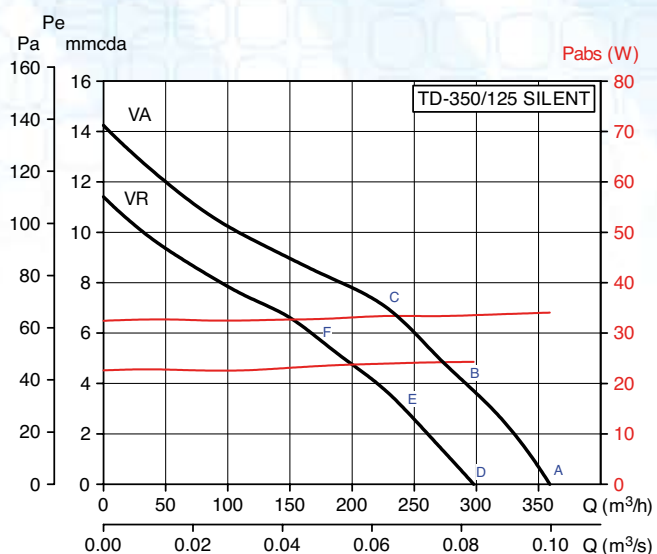
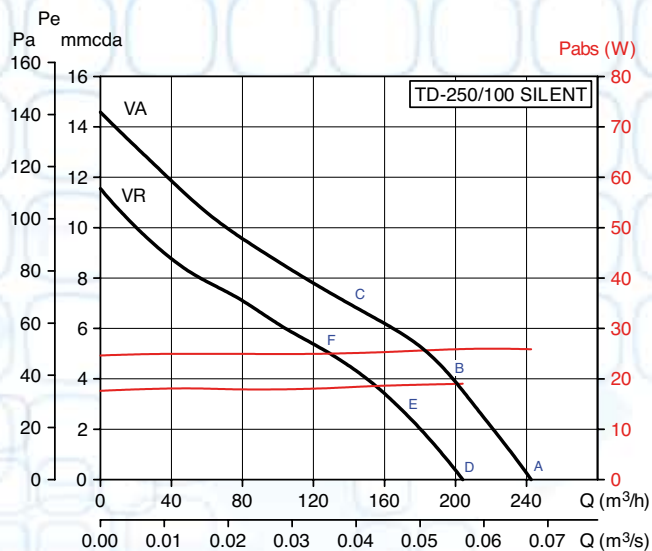
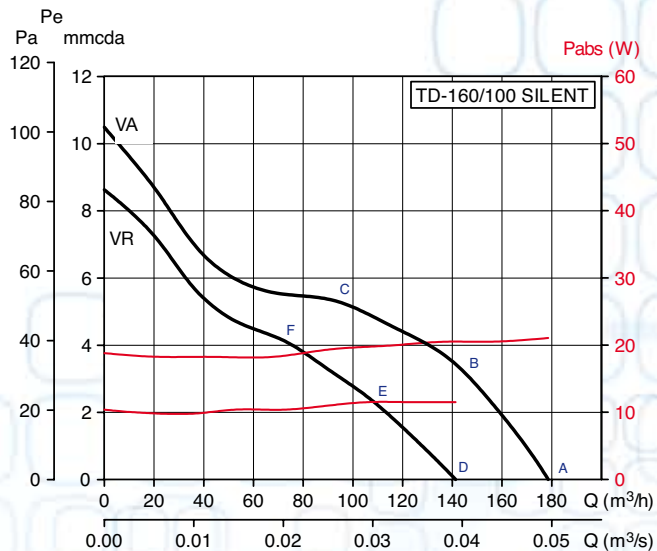
## Caratteristiche tecniche

Modello	Velocità (r.p.m.)	Potenza max. assorbita (W)	Intensità max. assorbita (A)	Portata aria a bocca libera (m <sup>3</sup> /h)	Temperatura max. di esercizio (°C)	Livello di pressione sonora* (dB(A))	Diametro condotto (mm)	Peso (Kg)
TD-160/100 N SILENT	2500 2200	25 12	0,16 0,10	180 140	40	24 21	100	1,4
TD-250/100 SILENT	2200 1850	24 18	0,11 0,10	240 180	40	24 19	100	5,4
TD-350/125 SILENT	2250 1900	30 22	0,13 0,10	380 280	40	20 19	125	5
TD-500/150-160 SILENT	2500 1950	50 44	0,22 0,19	580 430	60	22 17	150 /160	6
TD-800/200 SILENT	2780 2480	95 90	0,45 0,43	880 700	60	19 18	200	8,7
TD-1000/200 SILENT	2500 2000	120 100	0,50 0,45	1100 800	60	21 20	200	8,7

\* Livello di pressione sonora misurato a 3 metri, in campo libero, con condotto rigido alla aspirazione e alla mandata.

## Curve caratteristiche

- Portata aria in m<sup>3</sup>/h e m<sup>3</sup>/s
- Pressione statica in mm c.d.a. E Pa
- Potenza assorbita in W
- Prove eseguite secondo le Norme ISO 5801 e AMCA 210-99



## S&P: una strategia globale - Una politica locale



- UNITÀ DI PRODUZIONE
- ▲ DIPARTIMENTO R+S+I
- MONTAGGIO DEL PRODOTTO
- FILIALI
- DISTRIBUTORI



**Soler&Palau S.p.A.**

Via De Agostini, 44

20012 - Cuggiono (MI)

Tel. 02-9724211 - Fax 02-974482

e-mail: [vendite@solerpalau.com](mailto:vendite@solerpalau.com)

**[www.solerpalau.it](http://www.solerpalau.it)**

**Soler&Palau**   
Ventilation Group